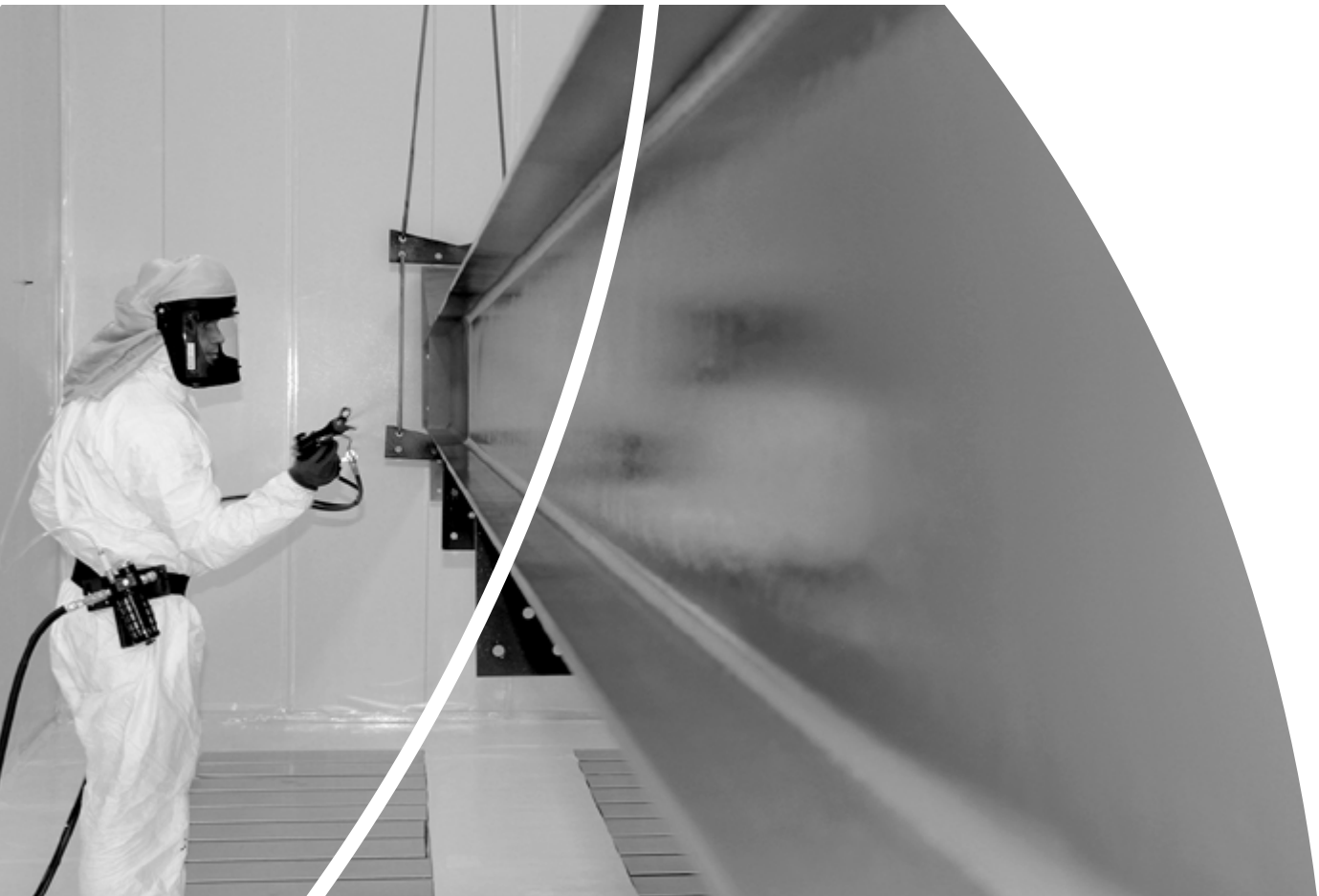



EINHÄUPLA®
INDUSTRIEBESCHICHTUNG



UNSER LACK FÜR IHREN GLANZ

Servus in die Welt

Bereit für Ihren glanzvollen Korrosionsschutz



Unsere
Hauptverwaltung
in Vilseck

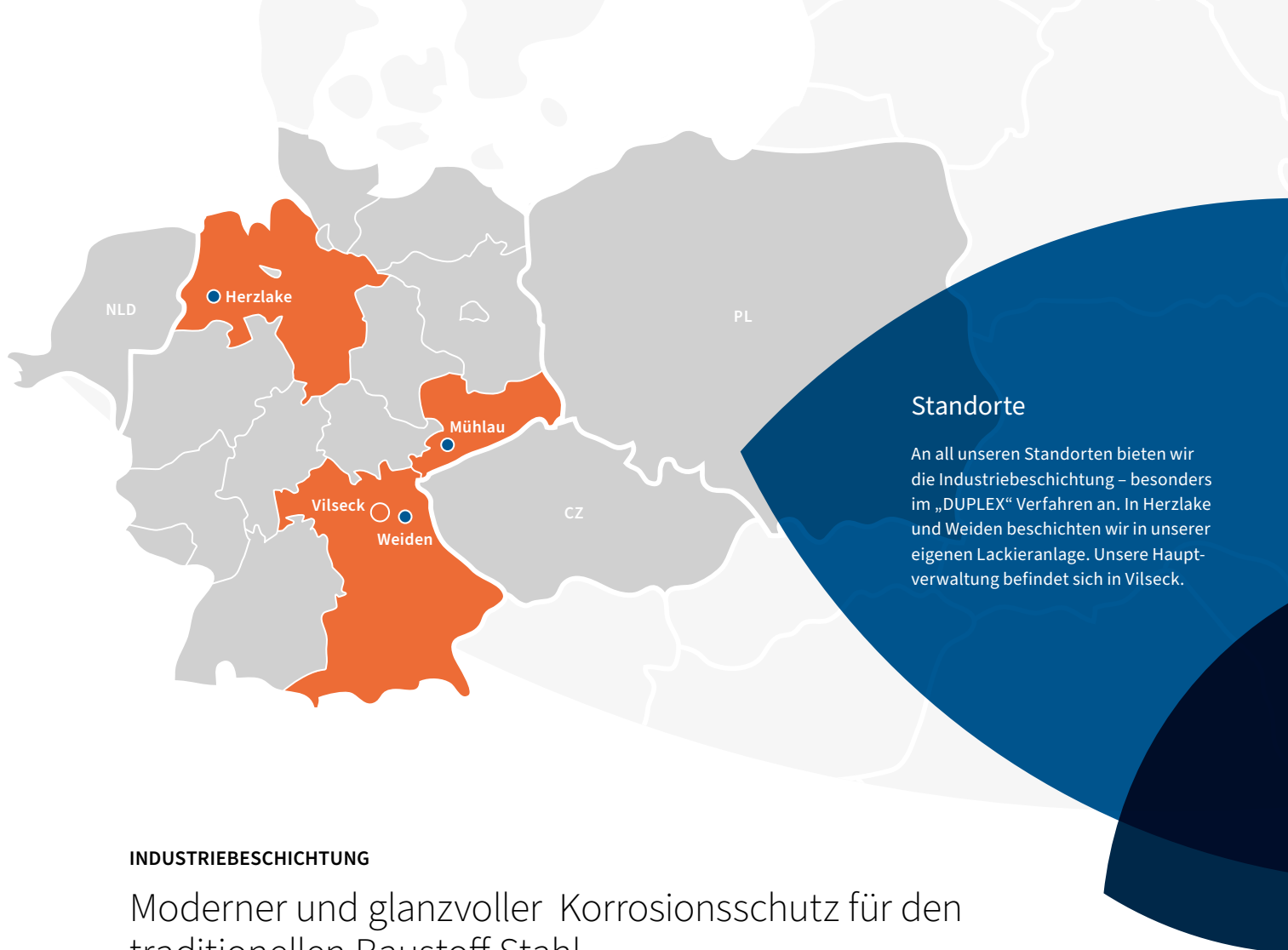
UNTERNEHMEN

Fortschritt aus Tradition in der sechsten Generation.

Die Unternehmensgruppe EINHÄUPL mit Ursprung in der bayrischen Oberpfalz blickt auf eine über 150-jährige Familien- und Unternehmenstradition zurück. Aus dem einstigen Ein-Mann-Betrieb entwickelte sich ein erfolgreiches Unternehmen, in dem heute rund 250 hochqualifizierte Mitarbeiter/innen zusammenarbeiten. An den vier Standorten in Deutschland stehen wir bereit, alles daran zu setzen, damit unsere Kunden in Deutschland und den angrenzenden Regionen mit hochwertigsten Leistungen aus den Bereichen Autokranverleih sowie Industriebeschichtung und Feuerverzinkung bedient werden.

Den Grundstein legte Andreas Einhäupl bereits im Jahr 1861 mit der Gründung einer Schlosserei. Seither sind wir dem Material „Metall“ immer treu geblieben.

Auf der Grundlage langjähriger Erfahrungen im Bereich der Feuerverzinkung bieten wir unseren Kunden in der Zwischenzeit auch Korrosionsschutz-Systeme auf Basis organischer Beschichtungen an. An unseren Standorten „Herzlake“ und „Weiden“ sind wir in der Lage, die komplette Breite dieser Arbeiten unter eigener Regie zu erbringen. Dort wo unsere eigenen Betriebsmittel dazu nicht ausreichen, arbeiten wir mit kompetenten Partnern zusammen. Somit sind wir imstande, alle Anforderungen aus dem Bereich der Beschichtung abzudecken.



Standorte

An all unseren Standorten bieten wir die Industriebeschichtung – besonders im „DUPLEX“ Verfahren an. In Herzlake und Weiden beschichten wir in unserer eigenen Lackieranlage. Unsere Hauptverwaltung befindet sich in Vilseck.

INDUSTRIEBESCHICHTUNG

Moderner und glanzvoller Korrosionsschutz für den traditionellen Baustoff Stahl.

Die Wahl des optimalen Korrosionsschutz-Systems für jeden einzelnen Anwendungsfall ist ausschlaggebend für eine lange Lebensdauer von Stahlkonstruktionen. Um hierbei die richtige Entscheidung zu treffen, stehen wir Ihnen jederzeit beratend zur Seite.

Die Industriebeschichtung bietet insbesondere dort unübertroffene Vorteile, wo sicher planbare optische Ergebnisse erzielt werden sollen. Architekten und Bauherren arbeiten gerne mit glänzenden und farbig gestaltbaren Oberflächen.

Immer dann, wenn das Endprodukt durch seine Farbigkeit und den Glanz an der Oberfläche über die rein technischen Anforderungen hinaus zur Geltung kommen soll, wird man sich für die Beschichtung mit organischen Stoffen entscheiden. Gleiches gilt dann, wenn die Einzelteile für andere Korrosionsschutzsysteme nicht geeignet sind weil sie beispielsweise zu sperrig oder zu schwer sind.

Im mehrschichtigen Aufbau der organischen Schichten sind auch die Anforderungen an schweren Korrosionsschutz beherrschbar. Bei der Wahl für die Beschichtung mit Lacken sind der optischen Gestaltung der Werkstücke praktisch keine Grenzen gesetzt. Und bei der Entscheidung für ein DUPLEX System (Verzinkung plus Beschichtung) werden die Vorteile beider Systeme optimal kombiniert.

All dies muss zur Erzielung optimaler Ergebnisse natürlich entsprechend den anerkannten Regeln und Normen von spezialisierten Mitarbeitern ausgeführt werden.

Unsere werkseigene Qualitätssicherung garantiert Ihnen höchste Qualität und Sicherheit. Dies wurde uns von einem unabhängigen Prüfinstitut in Bezug auf die Einhaltung der Anforderungen der DIN EN ISO 1090 auch bescheinigt. Die Bearbeitung der Teile nach DIN EN ISO 12944 ist für uns selbstverständlich.

Die Bescheinigung des unabhängigen Prüfinstituts über die Einhaltung der Anforderungen der DIN EN ISO 1090 ist auf unserer Internetseite zum Download bereitgestellt.

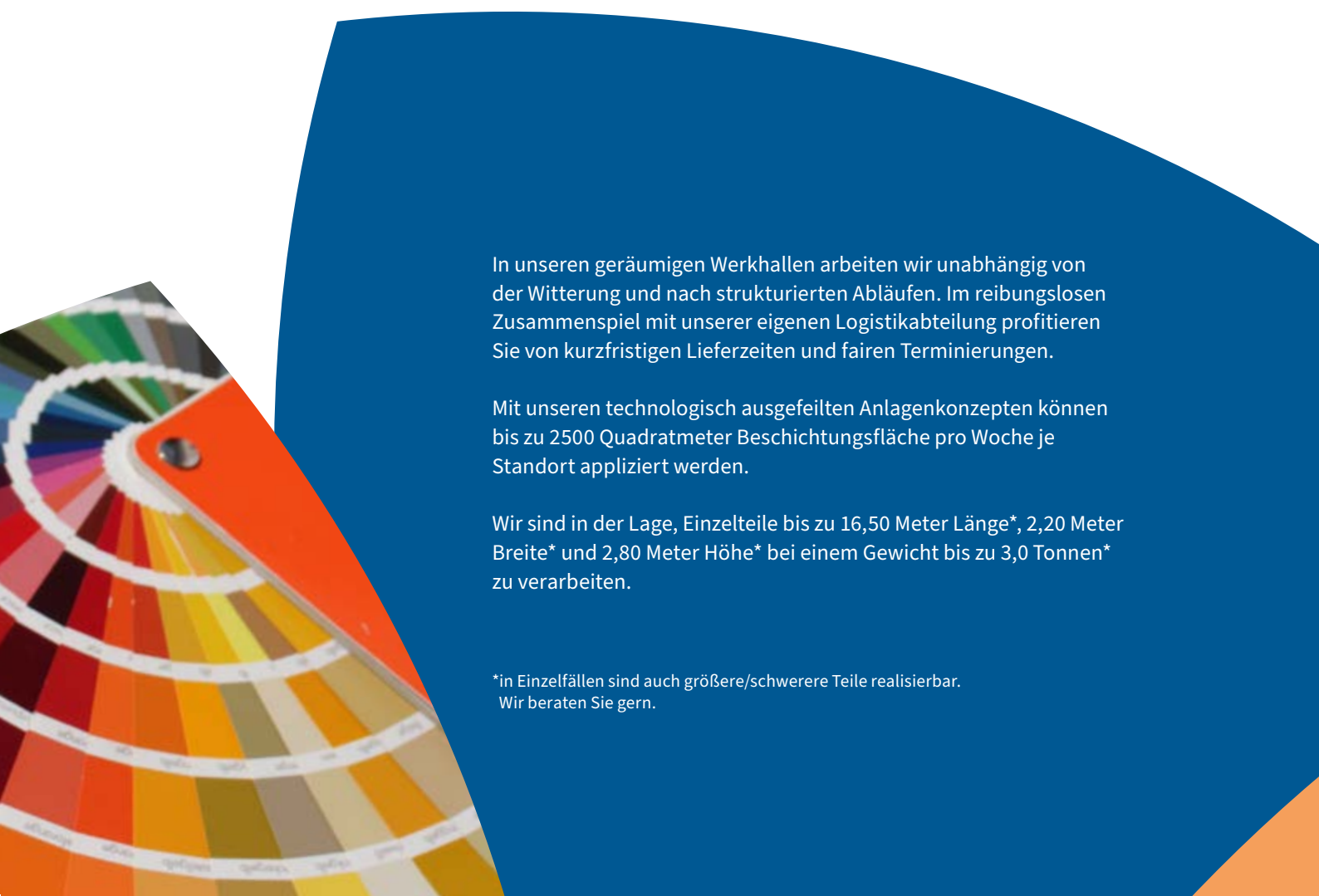
LEISTUNGEN

Ihr Partner für Korrosions- und Feuerschutz

In unserer Beschichtungsanlage werden Ihre Teile in einem Arbeitsgang – ohne Drehen und Wenden und sozusagen aus demselben Farbtopf – bearbeitet. Selbstverständlich werden wir die zu beschichtenden Oberflächen normgerecht vorbereiten – entweder durch strahlen oder „sweepen“ (mit nichtmetallischem Strahlgut) oder auch durch entsprechendes Waschen.

Aufwändige Lüftungs- und Trocknungsanlagen garantieren die Einhaltung von ambitionierten Terminketten bei gleichbleibend hoher Beschichtungsqualität. Dieser Prozess garantiert für praktisch all Ihre Stahlteile einen kostengünstigen, langlebigen und optisch planbaren Korrosionsschutz. Die Schutzwirkung kann dabei stufenweise aufgebaut werden. Bereits mit der Applikation von nur einer Schicht kann eine Vielzahl von Anwendungen abgedeckt werden. Das spart Geld und Ressourcen. Mehrschichtig geplant und aufgebaut werden mit Beschichtungssystemen auf organischer Basis höchste Anforderungen auch an den schweren Korrosionsschutz erfüllt.

Wir helfen Ihnen natürlich auch, Ihre Werkstücke nicht nur vor Rost zu schützen. Mit der Applikation eines Brandschutz-Beschichtungssystems auf die Stahloberfläche haben Sie die Möglichkeit, das Bauwerk ohne zusätzliche bauliche Maßnahmen in jeder Feuerschutzklasse zu errichten. Das spart Geld und verkürzt die Bauzeit.



In unseren geräumigen Werkhallen arbeiten wir unabhängig von der Witterung und nach strukturierten Abläufen. Im reibungslosen Zusammenspiel mit unserer eigenen Logistikabteilung profitieren Sie von kurzfristigen Lieferzeiten und fairen Terminierungen.

Mit unseren technologisch ausgefeilten Anlagenkonzepten können bis zu 2500 Quadratmeter Beschichtungsfläche pro Woche je Standort appliziert werden.

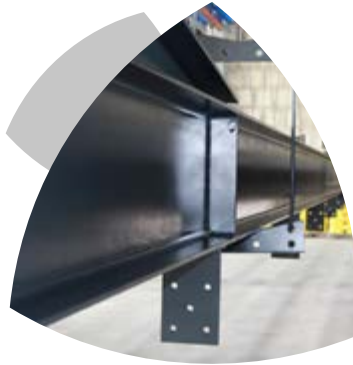
Wir sind in der Lage, Einzelteile bis zu 16,50 Meter Länge*, 2,20 Meter Breite* und 2,80 Meter Höhe* bei einem Gewicht bis zu 3,0 Tonnen* zu verarbeiten.

*in Einzelfällen sind auch größere/schwerere Teile realisierbar.
Wir beraten Sie gern.



VORBEREITUNG

- Strahlentrostung
- Sweepen



RUND UM DIE BESCHICHTUNG

- Expressbeschichtung
- Maskierung



BESCHICHTUNG SPEZIAL

- DUPLEX – System aus einer Hand
- Brandschutzbeschichtung



DIENSTLEISTUNGEN

- Endmontage
- Komplettierung
- Werksbescheinigungen
- Protokolle



LOGISTIK & TRANSPORT

- Abholung & Auslieferung
- Tourendienst
- Baustellenlieferung
- Wechselfahrzeuge
- Einlagerung
- Kommissionierung
- Verpackung



WEITERE LEISTUNGEN

- Beratung
- In-House Schulung
- Betriebsbesichtigung

Was wir sonst noch können

- Feuerverzinkung
- Hubarbeitsbühnen
- Autokranverleih
- Maschinen-Umzüge
- Staplerverleih





„Getreu dem Motto „Ehrlich währt am längsten“ spreche ich mit Kunden immer offen über Probleme, Konstruktionsfragen und Preise. Dabei arbeitet unser ganzes Team äußerst tolerant, sodass kurzfristige Entscheidungen vom Kunden bestens umgesetzt werden können. Durch die hohe Flexibilität unserer Anlagen - auch an den anderen Standorten - können wir auch auf eilige Anfragen schnell reagieren. Unser Anspruch ist es, immer nach bestem Gewissen und in bester Qualität zu liefern - egal wie viel Aufwand hinter einem Projekt steckt.“

Jürgen Brinker

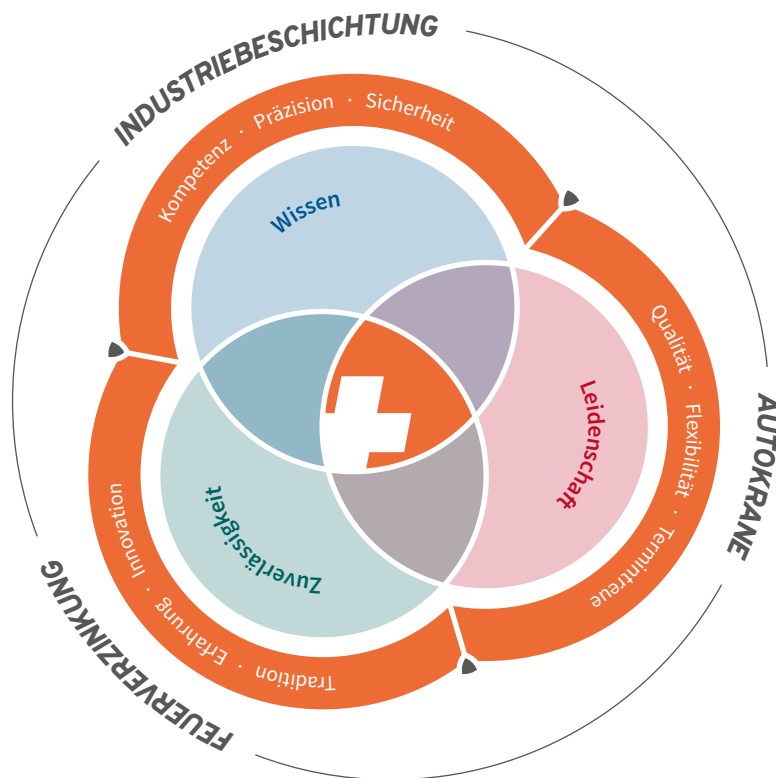
Leitung Betrieb
Werk Herzlake



SERVUS[®]

in die Welt

Mit diesem freundlichen Grußwort und mit offenen Ohren werden unsere Kunden und Partner bei uns immer empfangen. Doch für uns Einhäupl's bedeutet das „Servus“ noch viel mehr! Wir verstehen uns als Dienstleister, der jederzeit bereit ist, den Bedürfnissen seiner Kunden rund um Korrosionsschutz und Autokraneleistungen zu dienen. Unsere Kunden vertrauen mit uns auf einen zuverlässigen Partner, der immer gerne bereit ist, dessen jeweiliges Projekt mit Erfahrung und Kompetenz zu unterstützen.



servus[®]

Sklave, Knecht - nach dem römischen Recht zwar das rechtmäßige Eigentum eines freien Bürgers, aber auch Mitglied der familia seines patronus, sogar nach der Freilassung. Servus wurde man als Kriegsgefangener auf „Sklavenmärkten“ oder als Kind einer serva - ein rechtloses Wesen, dem Eigentümer „leibeigen“. - In der Kaiserzeit verlor sich der Unterschied von Freien, Freigelassenen und servi.

Ganz so wortgetreu wie die Übersetzung in der Schule gelehrt wird, wollen wir unser „servus“ nicht verstanden wissen; aber in der Formel „zu Ihren Diensten“ wollen wir Ihr Partner auf Augenhöhe sein. Dafür stehen wir!

*Quelle: PONS Latein-Deutsch



HAUPTVERWALTUNG

Einhäupl Hauptverwaltung GmbH
Schlichter Straße 8 | 92249 Vilseck
Tel: +49 9662 70029-00
info@einhaeuplus.de

AUTOKRANE

Einhäupl Autokran Service GmbH
Philipp-Karl-Straße 15a | 92637 Weiden
Tel: +49 961 67015-50
Fax: +49 961 67015-89
akw@einhaeuplus.de

Einhäupl Mühlau GmbH & Co. KG
Waldstraße 2-4 | 09241 Mühlau
Tel: +49 3722 7358-0
Fax: +49 3722 7358-49
akm@einhaeuplus.de

INDUSTRIEBESCHICHTUNG

Einhäupl Industriebeschichtung Weiden
Philipp-Karl-Straße 15 | 92637 Weiden
Tel: +49 961 67015-0
Fax: +49 961 67015-49
ibw@einhaeuplus.de

Einhäupl Industriebeschichtung Herzlake
Siemensstraße 8 | 49770 Herzlake
Tel: +49 5962 8735-0
Fax: +49 5962 8735-35
ibh@einhaeuplus.de

FEUERVERZINKUNG

Einhäupl Feuerverzinkerei GmbH
Philipp-Karl-Straße 15a | 92637 Weiden
Tel: +49 961 67015-0
Fax: +49 961 67015-49
fvw@einhaeuplus.de

Einhäupl Feuerverzinkung Mühlau GmbH
Waldstraße 2-4 | 09241 Mühlau
Tel: +49 3722 7358-0
Fax: +49 3722 7358-49
fvm@einhaeuplus.de

Einhäupl Feuerverzinkung Herzlake GmbH
Siemensstraße 8 | 49770 Herzlake
Tel: +49 5962 8735-0
Fax: +49 5962 8735-35
fvh@einhaeuplus.de